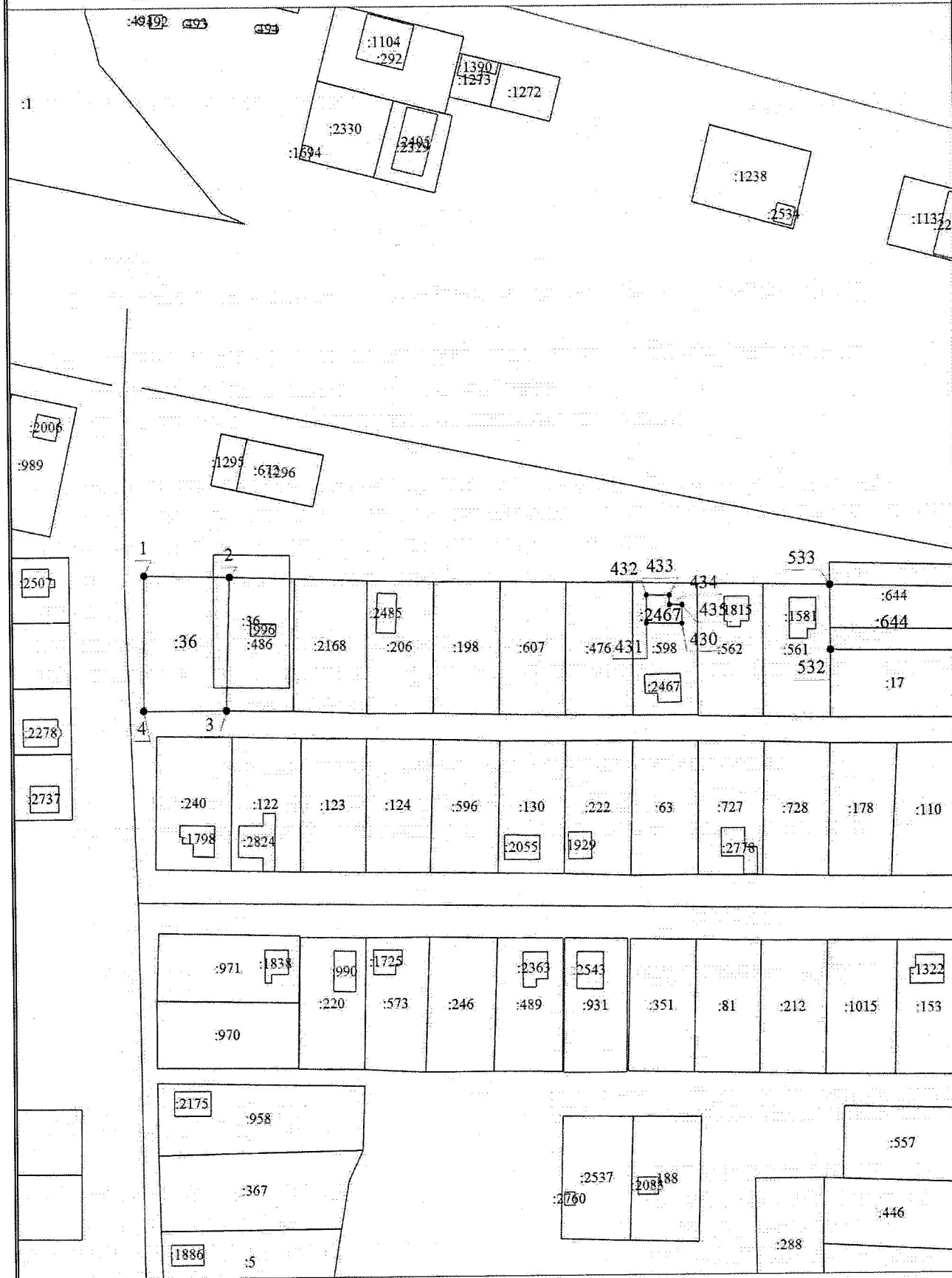


Схема границ земельных участков

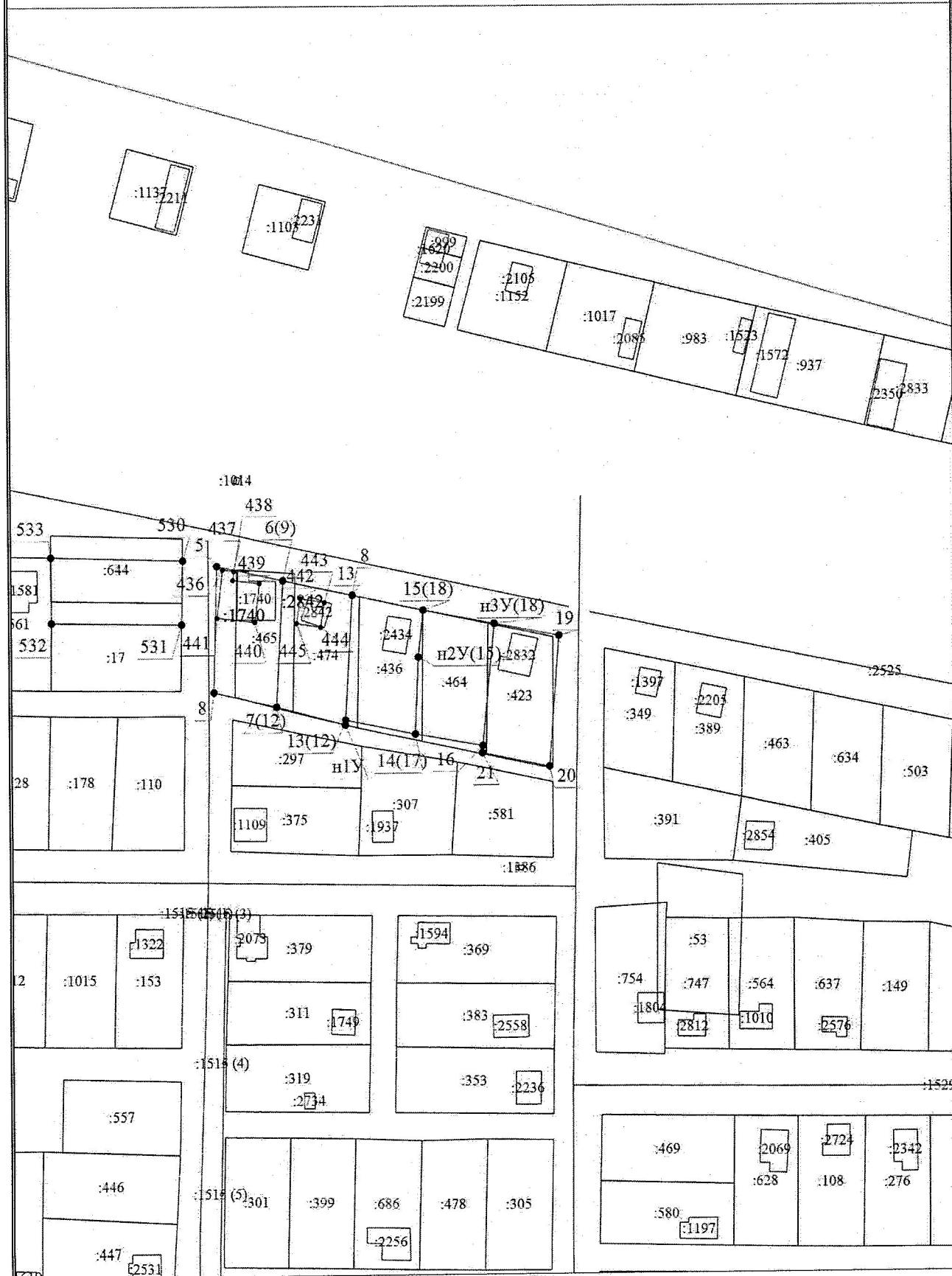
Выносной лист 1



Масштаб 1:2000

Схема границ земельных участков

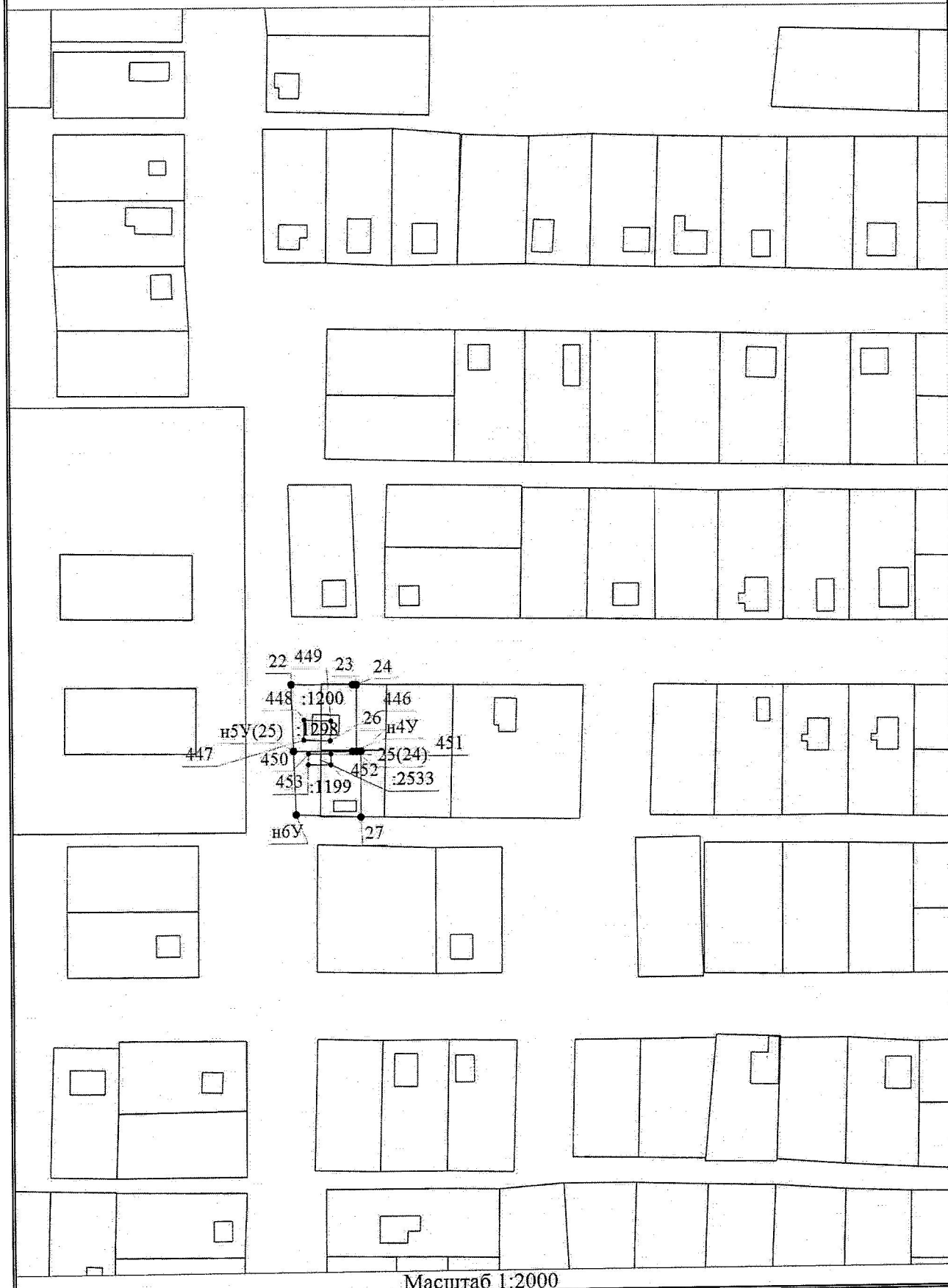
Выносной лист 2



Масштаб 1:2000

Схема границ земельных участков

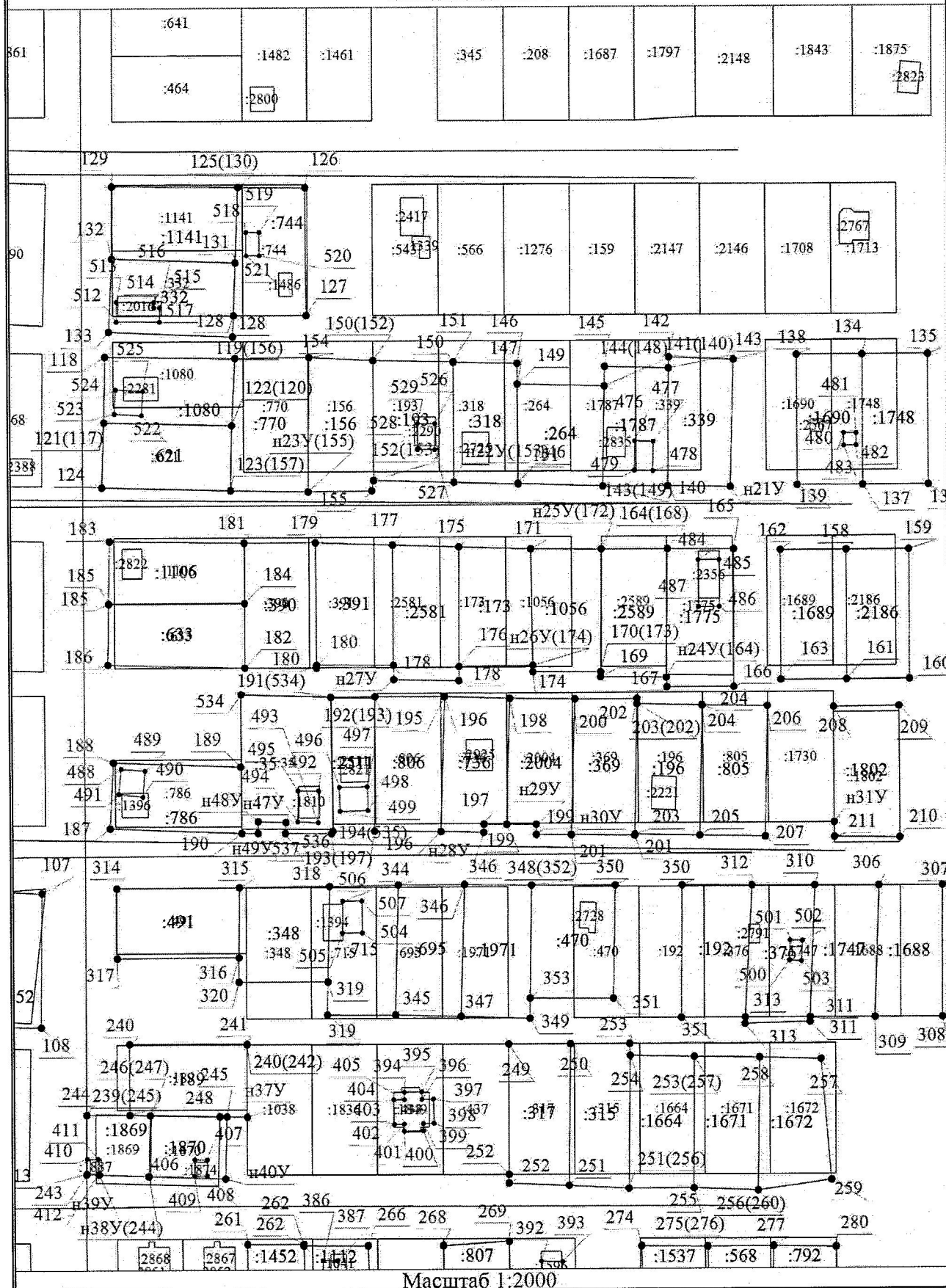
Выносной лист 3



Масштаб 1:2000

Схема границ земельных участков

Выносной лист 4



Масштаб 1:2000

Схема границ земельных участков

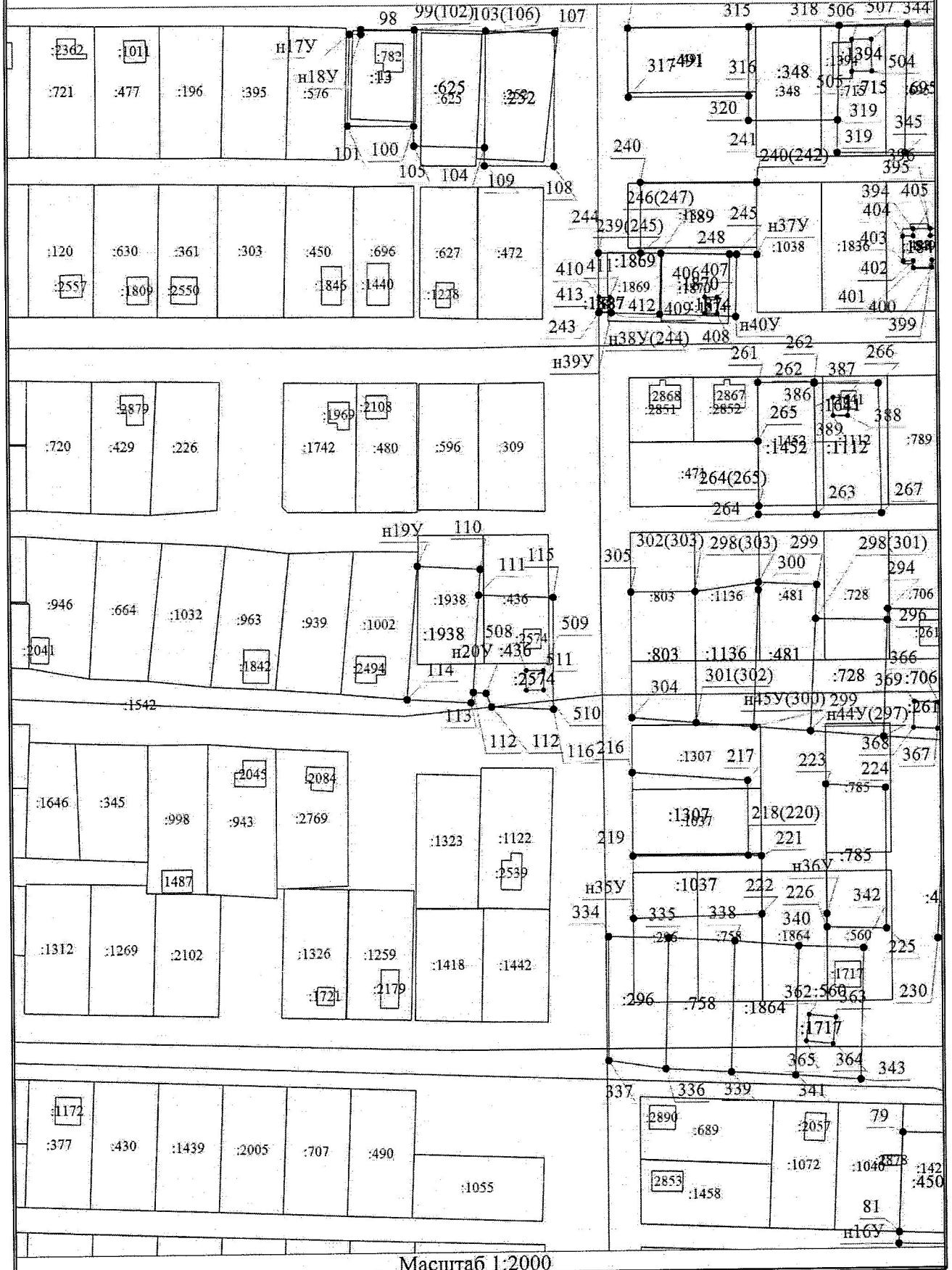
Выносной лист 5



Масштаб 1:2000

Схема границ земельных участков

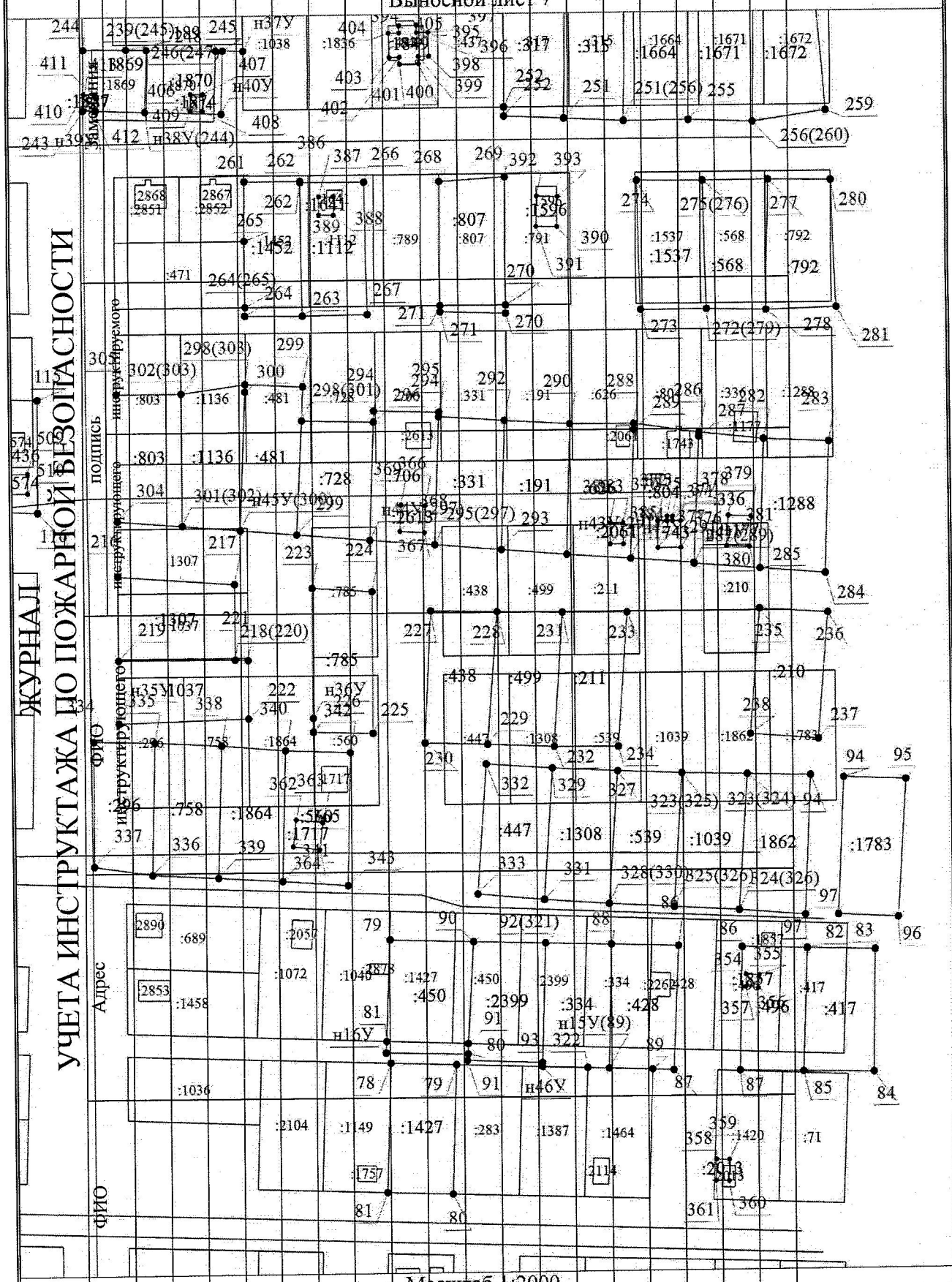
Выносной лист 6



Масштаб 1:2000

Схема границ земельных участков

Выносной лист 7



ЖУРНАЛ
 УЧЕТА ИНСТРУКТАЖА ДО ПОЖАРНОЙ БЕЗОПАСНОСТИ

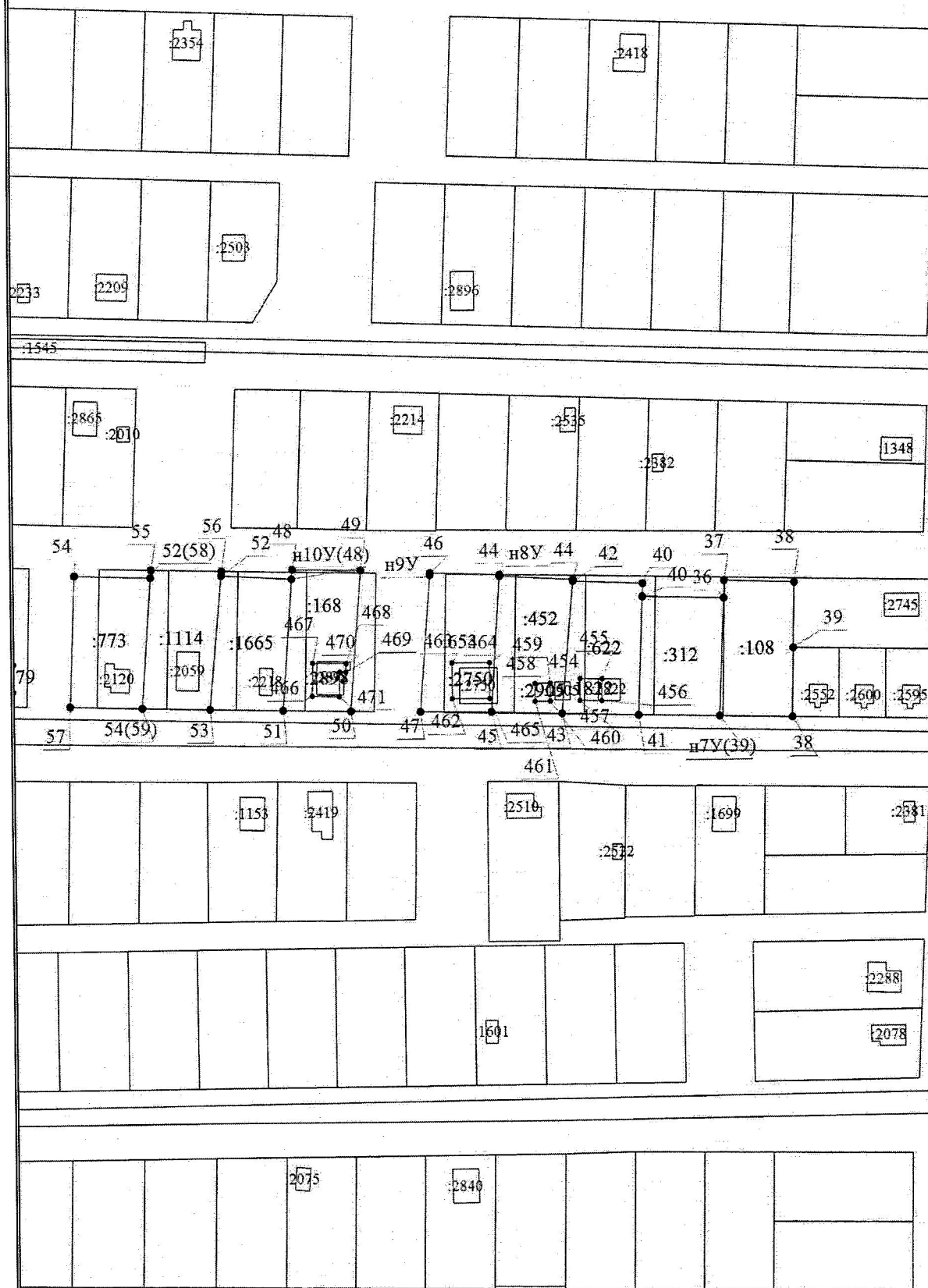
ФИО
 Адрес
 Подпись
 ФИО
 Адрес
 Подпись

Масштаб 1:2000

№	п/п	1	2	3	4	5	6	7	8	9	10	11	12	13	14	15	16	17	18
---	-----	---	---	---	---	---	---	---	---	---	----	----	----	----	----	----	----	----	----

Схема границ земельных участков

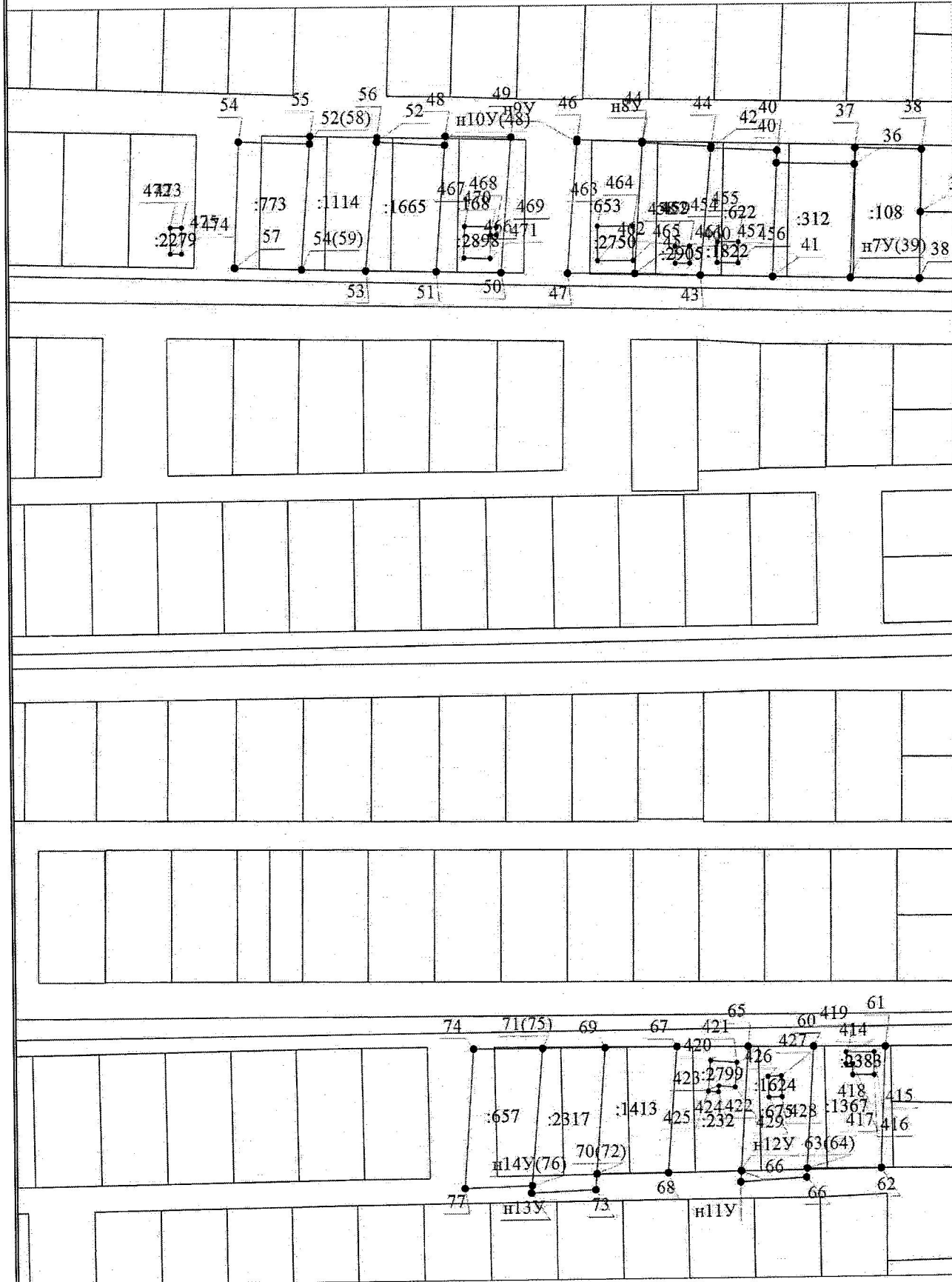
Выносной лист 8



Масштаб 1:2000

Схема границ земельных участков

Выносной лист 9



Масштаб 1:2000

Схема границ земельных участков

Условные обозначения

- - Вновь образованная часть границы, сведения о которой достаточны для определения ее местоположения
- - Характерная точка границы, сведения о которой позволяют однозначно определить ее положение на местности
- - Характерная точка контура здания, сооружения, объекта незавершенного строительства
- 1 - Обозначение характерной точки, местоположение которой не изменилось или было уточнено
- 10 - Обозначение ликвидируемой характерной точки
- n1У - Обозначение новой характерной точки
- :36 - Уточняемый земельный участок
- :2016 - Уточняемое здание
- - Существующая часть границы, имеющиеся в ЕГРН сведения о которой достаточны для определения ее местоположения
- - Часть контура, образованного проекцией существующего наземного конструктивного элемента здания, сооружения, объекта незавершенного строительства
- - Часть контура, образованного проекцией вновь образованного наземного конструктивного элемента здания, сооружения, объекта незавершенного строительства
- - Граница здания
- - Граница сооружения
- - Граница объекта незавершенного строительства
- - Граница кадастрового квартала
- - Граница муниципального образования
- - Граница зоны с особыми условиями
- :1 - Кадастровый номер земельного участка
- :1005 - Кадастровый номер здания
- :1329 - Кадастровый номер сооружения
- :1359 (1) - Обозначение контура земельного участка
- :2891 (1) - Обозначение контура здания
- :1506 (1) - Обозначение контура сооружения